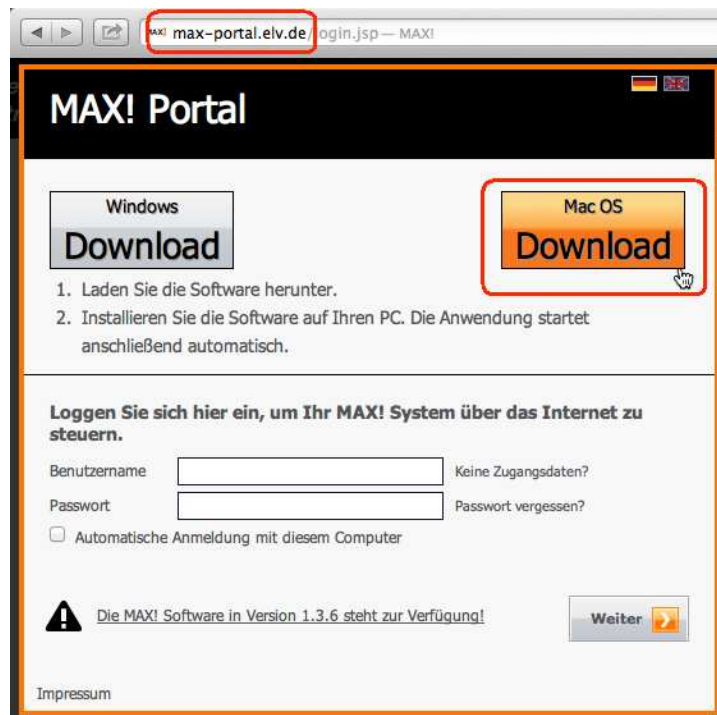
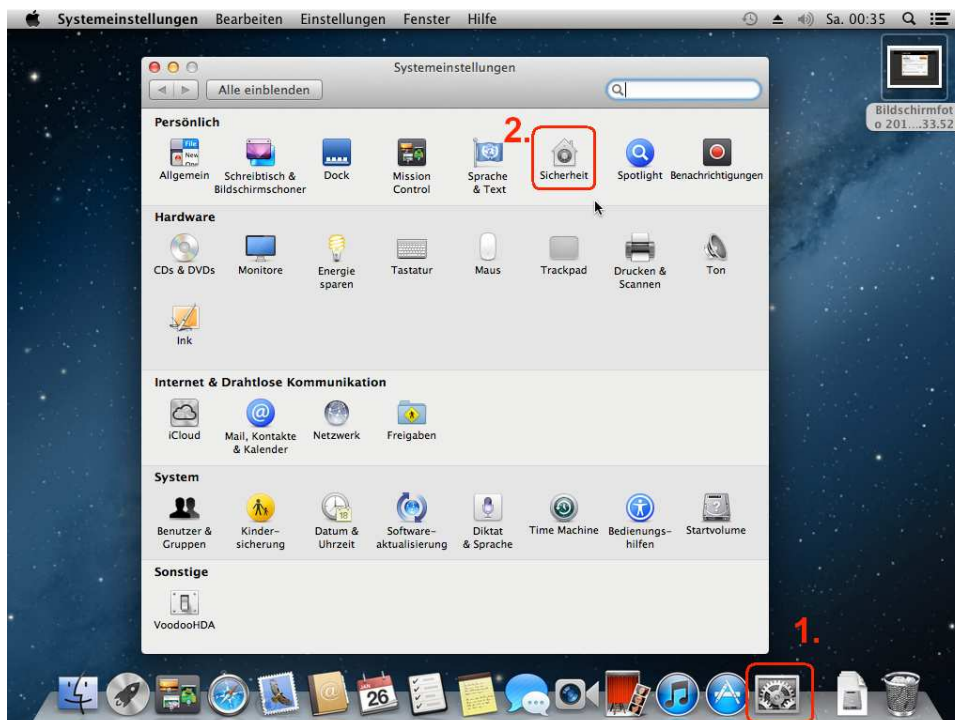


## MAX! Software Installation unter MacOS 10.8

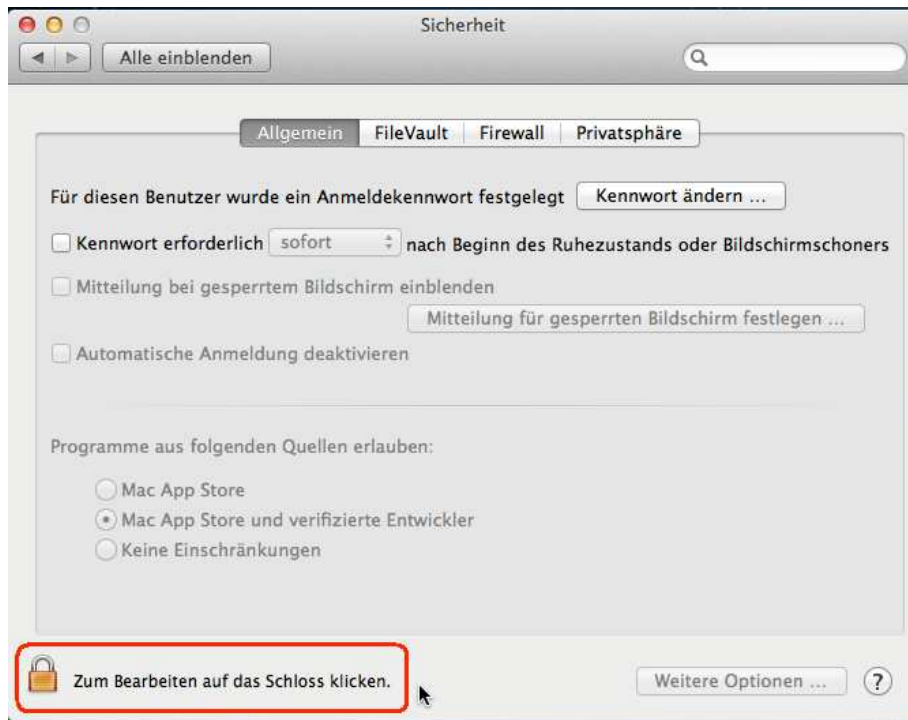
1. Laden Sie die aktuelle Version der MAX!-Software aus dem ELV MAX!-Portal . Die Internetadresse lautet: [max-portal.elv.de](http://max-portal.elv.de)



2. Öffnen Sie die „Systemeinstellung“ und anschließend den Punkt „Sicherheit“.



3. Klicken Sie auf das unten eingeblendete Schloss.



4. Geben Sie nun Ihr Passwort ein.



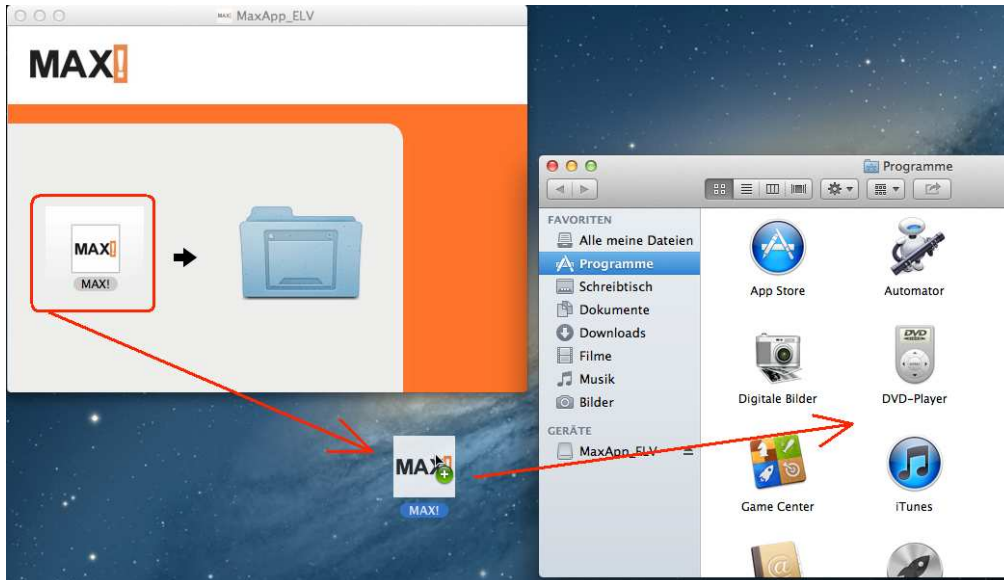
5. Wählen Sie nun den Punkt „Keine Einschränkungen“ und bestätigen Sie dieses im darauf folgendem Fenster durch klick auf den Button „Keine Einschränkungen“.



6. Öffnen Sie nun das heruntergeladene MAX!-Software-Paket, welche sich im Download-Stapel befindet.



7. Ziehen Sie nun das MAX! Icon aus dem Software-Paket in Ihrem Programm Ordner, oder auf den Schreibtisch.



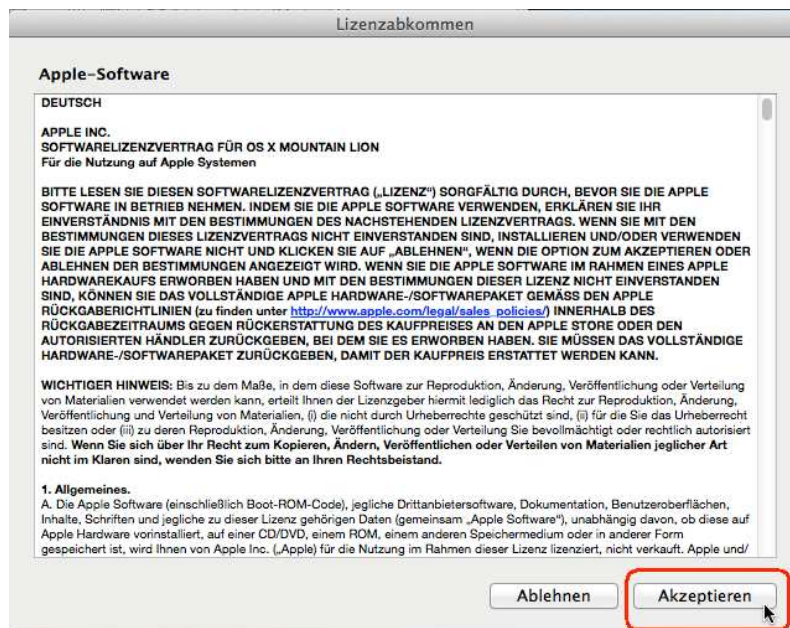
8. Um die Installation abzuschließen, starten Sie nun das MAX! App aus Ihrem Programm Ordner.



9. Die MAXI-Software benötigt zur Ausführung die Installation von JAVA, klicken auf den Button „Installieren“.



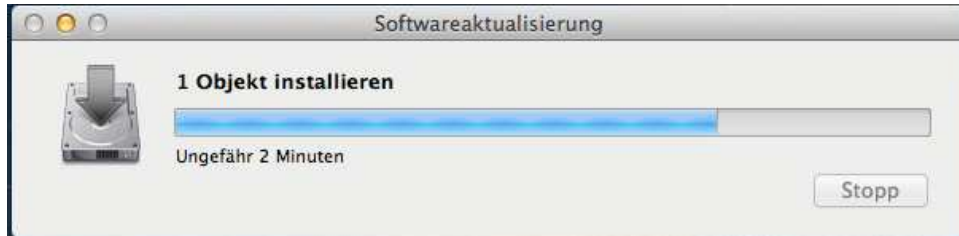
10. Akzeptieren Sie nun das „Lizenzabkommen“



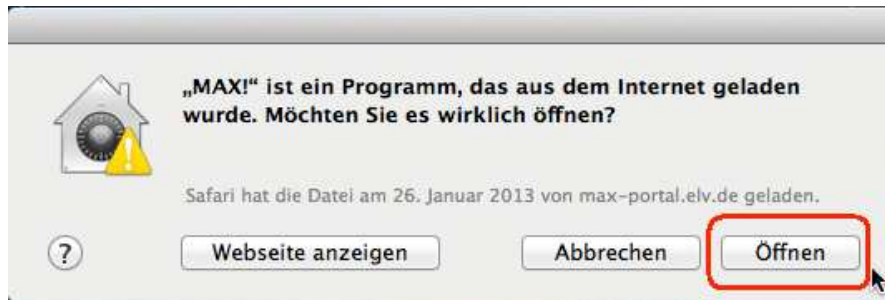
11. JAVA wird nun automatisch heruntergeladen.



12. Und anschließend automatisch installiert.



13. Die folgende Meldung bestätigen Sie durch einen klick auf „Öffnen“.



14. Jetzt können Sie die MAX!-Software im Browser starten.



15. Nun können Sie mit dem anlernen der Komponenten und Einstellung der Heizprofile fortfahren.

