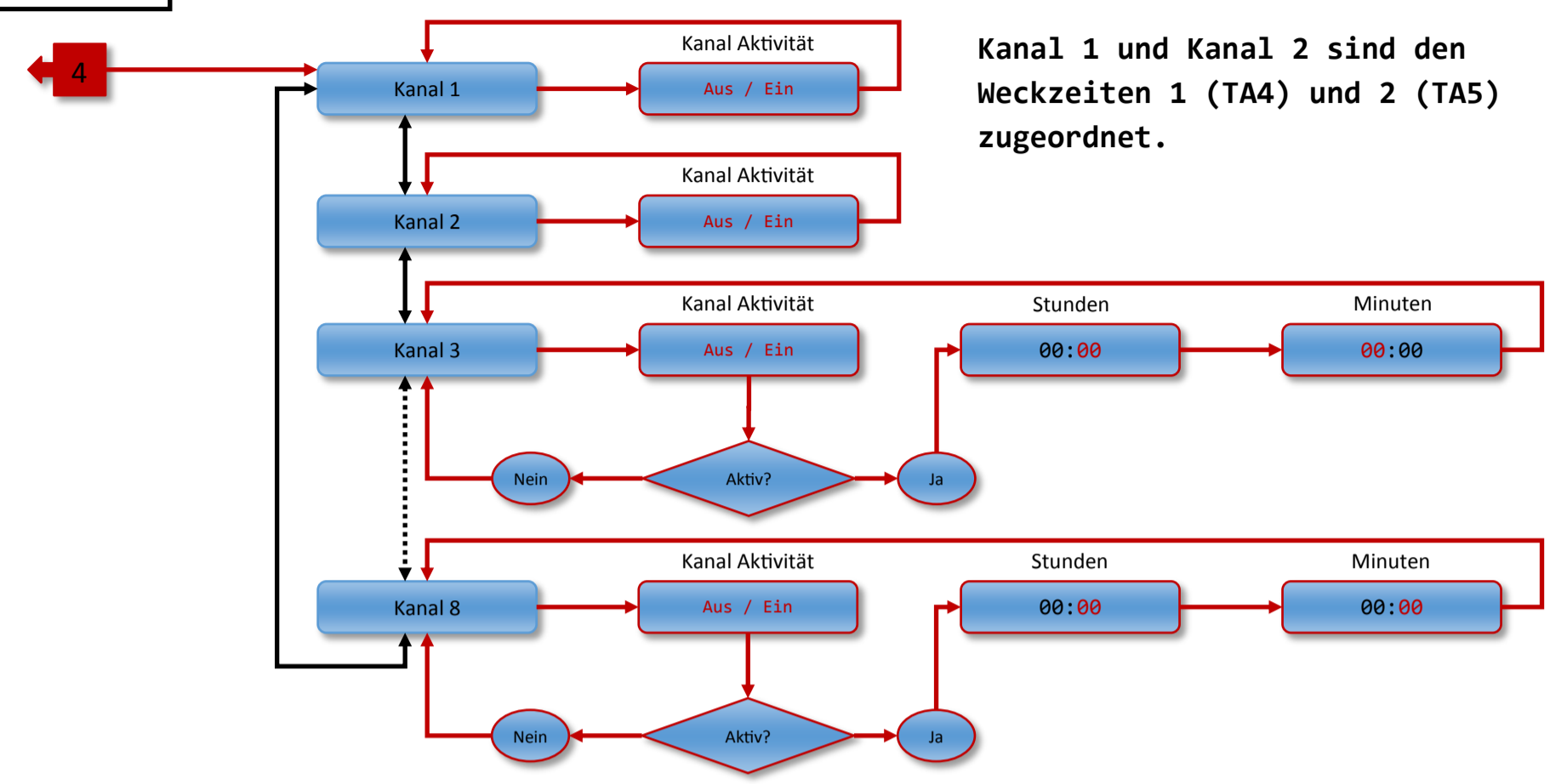
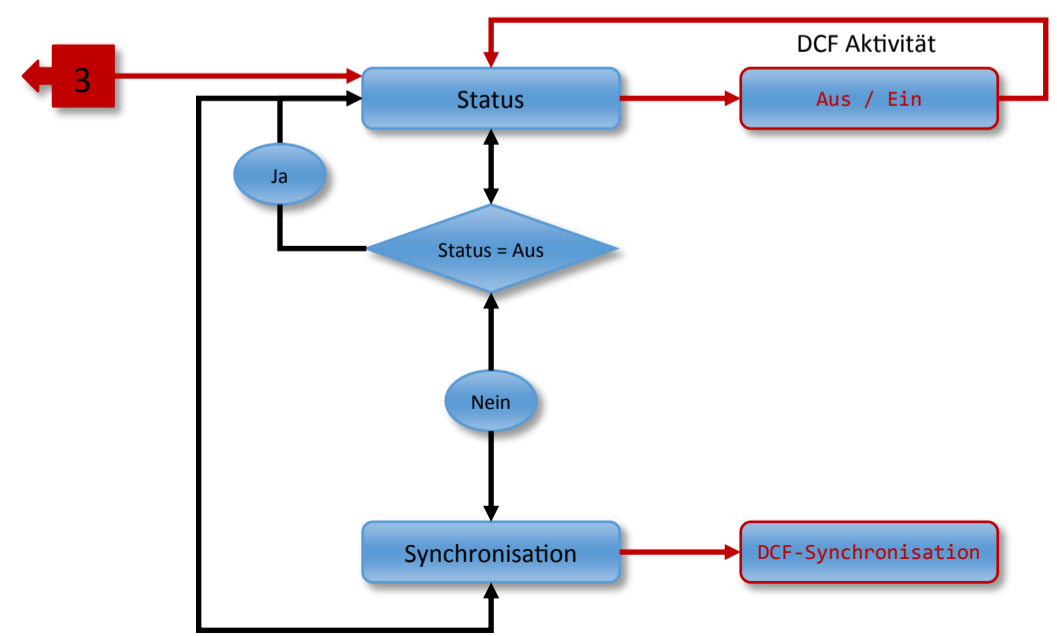
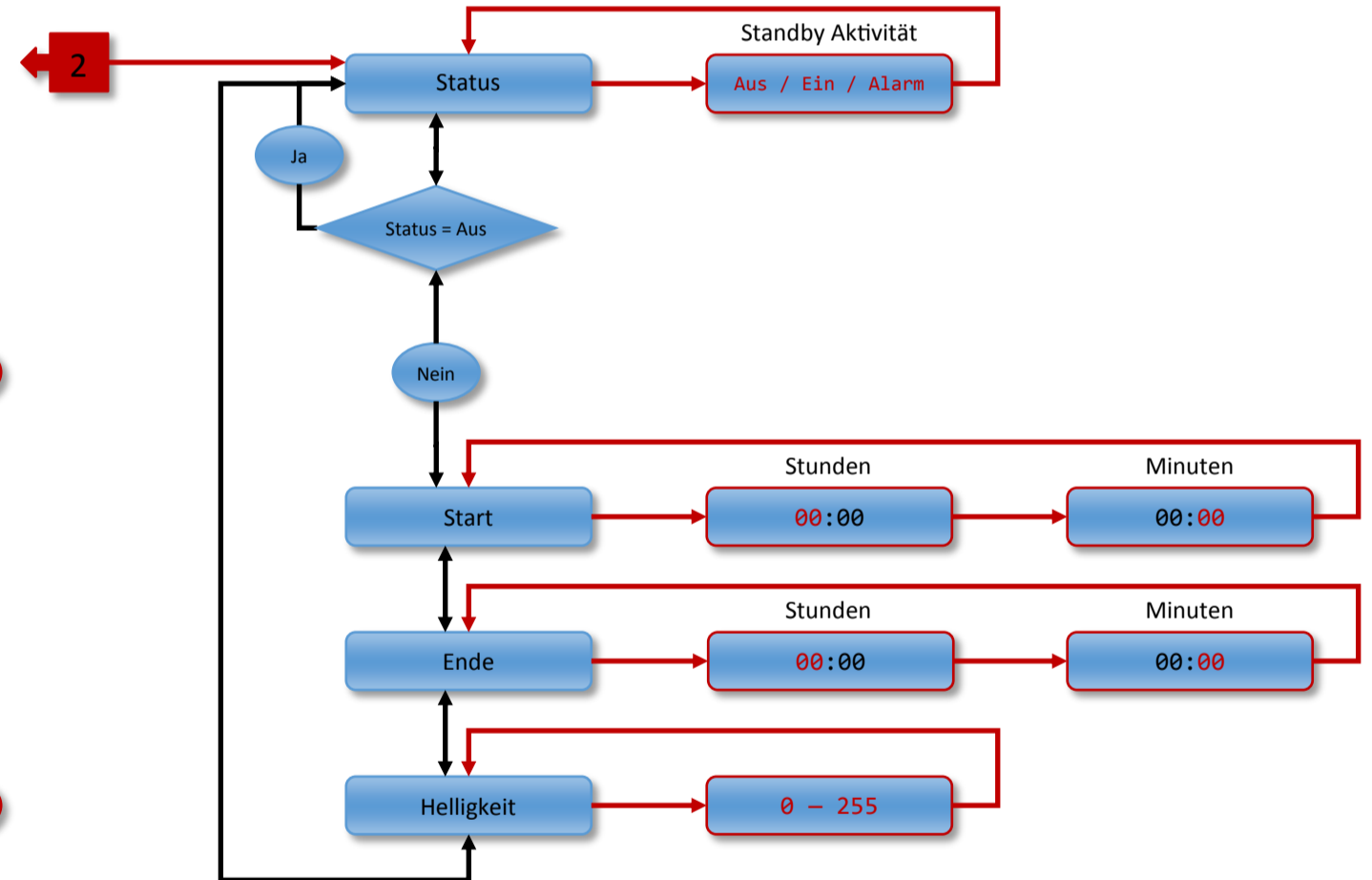
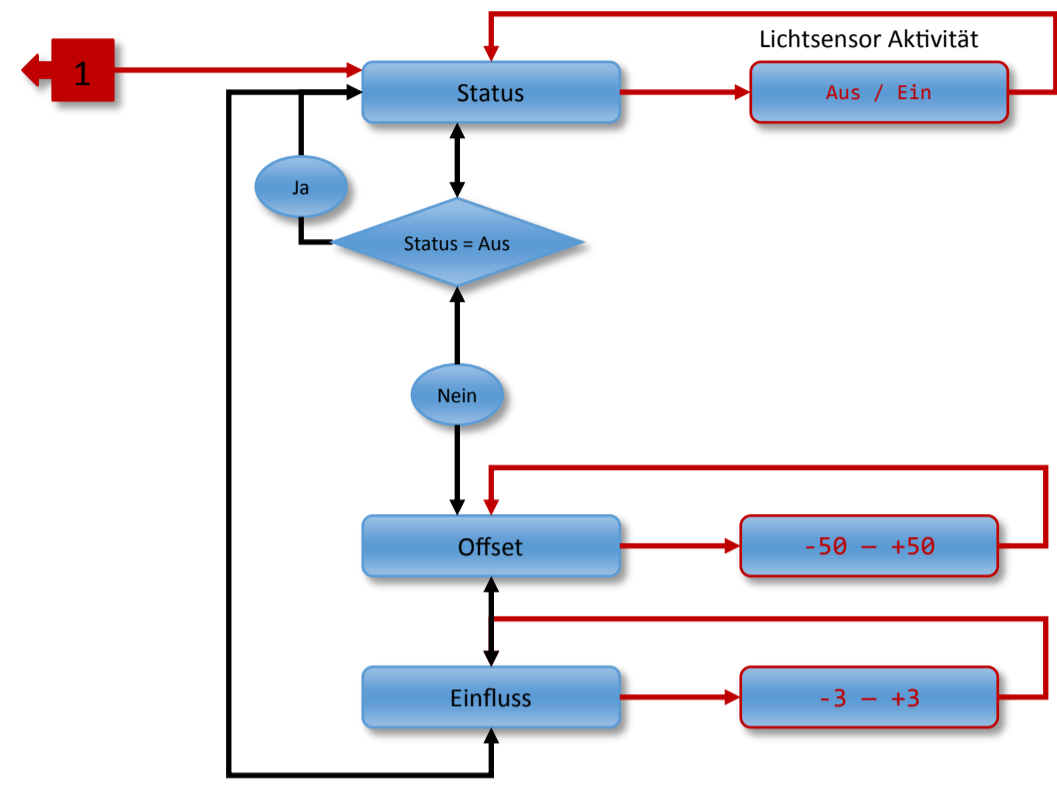
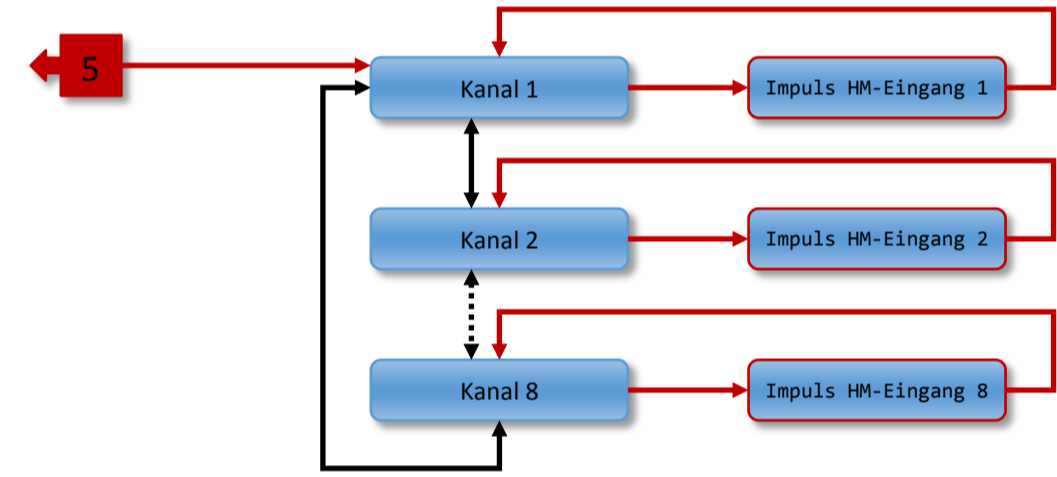


KLW1 Menü



Kanal 1 und Kanal 2 sind den Weckzeiten 1 (TA4) und 2 (TA5) zugeordnet.



Je nach Auswahl des Kanals wird bei Betätigung von TA2 (Mode) ein kurzer Impuls auf den entsprechenden HM-Mod-EM-8 Eingang generiert.

- ➡ Tasten TA1 (+) oder TA3 (-) kurz drücken um neuen Menüpunkt auszuwählen.
Für die Werteänderungen die Tasten TA1 (+) und TA3 (-) verwenden.
- ➡ Taste TA2 (Mode) kurz drücken um Menüpunkt oder Eingabe zu bestätigen.
Taste TA2 (Mode) lang (> 1 Sekunde) drücken um Menüpunkt zu verlassen.
- 2012 Rote Werte können geändert werden.