

Bedienungsanleitung

9-W-LED-Lupenleuchte mit 1,75-facher Vergrößerung

90 SMD-LEDs, dimmbar, wechselbare Linse



Art.-Nr. 11 90 35

ELV Elektronik AG
Maiburger Straße 29–36 · 26789 Leer · Germany
Telefon 0491/6008-88 · Telefax 0491/7016
www.elv.de ...at ...ch

Bitte lesen Sie diese Bedienungsanleitung vor der Inbetriebnahme komplett und bewahren Sie die Bedienungsanleitung für späteres Nachlesen auf. Wenn Sie das Gerät anderen Personen zur Nutzung überlassen, übergeben Sie auch diese Bedienungsanleitung.

Kontakt

Sie haben Fragen zum Produkt oder zur Bedienung?
Unser **Technischer Kundendienst** erteilt Ihnen gerne umfassende und qualifizierte Auskünfte:

E-Mail: technik@elv.de

Telefon:

Deutschland: 0491/6008-245

Österreich: 0662/627-310

Schweiz: 061/8310-100

Häufig gestellte Fragen und aktuelle Hinweise zum Betrieb des Produktes finden Sie bei der Artikelbeschreibung im ELV-Web-Shop: www.elv.de ...at ...ch

Nutzen Sie bei Fragen auch unser **ELV-Techniknetzwerk**: www.netzwerk.elv.de

Bei Fragen zu Rücksendungen, Reklamationen oder Ersatzteilen wenden Sie sich bitte an unseren **Kundenservice**:

E-Mail: kundenservice@elv.de

Telefon:

Deutschland: 0491/6008-455

Österreich: 0662/624-084

Schweiz: 061/9711-344

1. Ausgabe Deutsch 01/2017

Dokumentation © 2015 ELV Elektronik AG

Alle Rechte vorbehalten. Ohne schriftliche Zustimmung des Herausgebers darf diese Bedienungsanleitung auch nicht auszugsweise in irgendeiner Form reproduziert oder vervielfältigt werden.

Es ist möglich, dass die vorliegende Bedienungsanleitung noch drucktechnische Mängel oder Druckfehler aufweist. Die Angaben in dieser Bedienungsanleitung werden jedoch regelmäßig überprüft und Korrekturen in der nächsten Ausgabe vorgenommen. Für Fehler technischer oder drucktechnischer Art und ihre Folgen übernehmen wir keine Haftung.

Alle Warenzeichen und Schutzrechte werden anerkannt.

Änderungen im Sinne des technischen Fortschritts können ohne Vorankündigung vorgenommen werden.

119035-01/2017, Version 1.01, dtp

Inhaltsverzeichnis

1.	Beschreibung und Funktion	4
2.	Sicherheits-, Wartungs-, Einsatz- und Entsorgungshinweise	4
3.	Montage und Inbetriebnahme	5
4.	Technische Daten	7
5.	Entsorgungshinweise	7
6.	Zubehör	7

**Gemäß LED-Norm EN 62471:2008 geprüft
und in der freien Klasse eingeordnet**

1. Beschreibung und Funktion

Die LED-Lupenleuchte dient sowohl der hellen, gleichmäßigen Ausleuchtung des Arbeitsbereiches in Werkstatt und Labor als auch der Vergrößerung kleiner Gegenstände. Das Licht kann in 6 Stufen gedimmt werden. Außerdem kann die 3-Dioptrien-Linse (1,75-fach) durch die optional erhältliche 5-Dioptrien-Linse (2,25-fach) manuell ausgetauscht werden.

Eigenschaften und Ausstattung:

- Helles, kaltweißes LED-Arbeitslicht (6500 K), 90 SMD-LEDs
- Nur 9 W Leistungsaufnahme – ca. 60 % weniger Energieverbrauch gegenüber einer vergleichbaren Kaltlicht-Lupenleuchte mit 22-W-Leuchtstoffring
- Kein Flackern, sofort volles Licht, gleichmäßig verteilt
- Langlebige LEDs – bis 28.000 Betriebsstunden
(halten mehr als 30 Jahre bei 2,5 Stunden Betrieb am Tag)
- Stabiler Gelenkarm, 90 cm lang – reicht für den kompletten Arbeitsplatz
- Robuste Tischplattenklemme bis 65 mm
- Wartungsfreies und stabiles Haltefedersystem – kein ungewolltes Absinken des Lupenkopfes
- Klare Echtglaslupe, \varnothing 127 mm, 1,75-fache Vergrößerung (3 Dioptrien), wechselbare Linse
- Schutzabdeckung für die Linse
- Verzerrungsfreie Vergrößerung über die komplette Linsenfläche
- Direktbetrieb an 230 V (kein Transformator)
- Licht in 6 Stufen dimmbar

2. Sicherheits-, Wartungs-, Einsatz- und Entsorgungshinweise

- Die Lupenleuchte ist nur in trockenen Innenräumen zu betreiben.
- Zerlegen Sie die Leuchte nicht, sie enthält keine vom Nutzer zu wartenden Teile. Bei Betriebsstörungen, ungewöhnlicher Erwärmung, defekten Teilen und anderen Defekten übergeben Sie die Leuchte an unseren Service.
- Lassen Sie keine kleinen Kinder mit der Leuchte spielen und bewahren Sie sie für Kinder nicht erreichbar auf. Durch die hell strahlenden LEDs besteht eine hohe Verletzungsgefahr für die Augen und Kinder könnte durch den Brennglaseffekt der Lupe ungewollt einen Brand verursachen.
- Blicken Sie niemals mit optischen Hilfsmitteln wie Fernglas, Teleskop, Lupen in die LEDs. Schwere Augenschäden können die Folge sein.
- Stellen Sie die Lupenleuchte so auf, dass sie niemals direktem Sonnenlicht ausgesetzt wird. Durch den Brennglaseffekt der Lupe kann es zu Brandgefahr kommen.
- Öffnen Sie den Deckel der Lupe nur so lange, wie die Lupe tatsächlich benutzt wird und klappen Sie ihn sonst immer zu. Dies verringert die Brandgefahr durch den Brennglaseffekt.

- Befestigen Sie die Leuchte sicher und kontrollieren Sie den Festsitz regelmäßig – Bruchgefahr der Lupe bei Herabfallen der Leuchte!
- Reinigen Sie die Lupe sowie die Abdeckung der Leuchte regelmäßig mit einem weichen, fusselfreien Tuch, das bei starken Verschmutzungen leicht mit Wasser angefeuchtet sein kann. Niemals Reinigungsmittel, schleifende Reinigungsschwämme, Chemikalien o.ä. benutzen.

Bei Sach- oder Personenschäden, die durch unsachgemäße Handhabung oder Nichtbeachten der Sicherheitshinweise und der Bedienungsanleitung verursacht werden, übernehmen wir keine Haftung. In solchen Fällen erlischt jeder Gewährleistungsanspruch! Für Folgeschäden übernehmen wir keine Haftung!

3. Montage und Inbetriebnahme

- Montieren Sie die Tischklemme, wie im nebenstehenden Bild gezeigt, waagrecht an der Arbeitsplatte des Arbeitsplatzes. Achten Sie dabei darauf, dass sowohl die Unter- als auch die Oberseite der Arbeitsplatte plan und ausreichend stabil sind. Die Platte kann eine Stärke bis 65 mm haben.



- Setzen Sie die Lupenleuchte in die Tischklemme ein. Kontrollieren Sie, ob sich die Lupenleuchte in der Tischklemme leicht bewegen lässt, ohne dass sich die Tischklemme bewegt oder löst.
- Stecken Sie den Netzstecker in eine Schutzkontakt-Netzsteckdose.
- Zur Benutzung der Lupe klappen Sie den Deckel auf. Halten Sie diesen nur so lange geöffnet, wie Sie die Lupe tatsächlich benutzen. Dies senkt die Brandgefahr durch versehentliche Lichtbündelung und schützt die Lupe vor Staub und Beschädigungen.



- Das Zu- und Abschalten der LED-Beleuchtung erfolgt durch den Kippschalter.
- Um das Licht zu dimmen, betätigen Sie entweder den Touch-Schalter ▼ (dunkler) oder den Touch-Schalter ▲ (heller). Das Licht kann in 6 Stufen gedimmt werden.

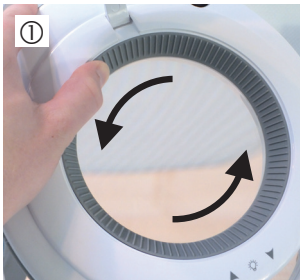


Im Betrieb nicht in die Leuchte blicken!

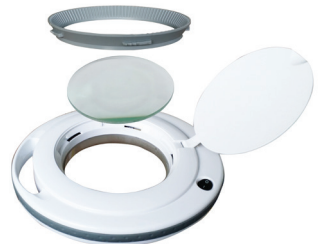
- Richten Sie die Lupenleuchte auf den Arbeitsbereich aus, indem Sie die Knebelschraube am oberen Gelenk lösen, die eingeschaltete Lupenleuchte ausrichten, und dann die Knebelschraube wieder anziehen.



- Um die Linsen der LED-Lupenleuchte zu wechseln, gehen Sie wie folgt vor:
 1. Schalten Sie die LED-Lupenleuchte aus.
 2. Stellen Sie sicher, dass die LED-Lupenleuchte waagrecht mit der Schutzabdeckung für die Linse nach oben zeigt.
 3. Drehen Sie den Fixierring, wie in der Abbildung ① gezeigt, gegen den Uhrzeigersinn händisch auf, bis dieser locker ist. Entnehmen Sie anschließend die Linse (Abbildung ②–③).
 4. Tauschen Sie die Linse (Abbildung ④).
 5. Ziehen Sie den Fixierring mit dem Uhrzeigersinn per Hand fest (Abbildung ⑤).
 6. Schalten Sie die LED-Lupenleuchte wieder ein.



Schematischer Aufbau:



4. Technische Daten

Leistungsaufnahme (Betrieb):	max. 9 W
Anzahl LEDs:	90
Limsendurchmesser:	127 mm
Limsenmaterial:	Echtglas, klar
Limsenabdeckung:	Ja
Vergrößerung:	1,75-fach (3 Dioptrien)
Lichtfarbe:	Kaltweiß
Farbtemperatur:	6500 K
Länge Versorgungskabel:	ca. 1,5 m
Klemmbereich Tischbefestigung:	0–65 mm
LED-Lebensdauer:	ca. 28.000 h
Länge Gelenkarm:	ca. 900 mm
Einsatzbereich:	Umgebungstemperatur: -5 bis +40 °C, Luftfeuchtigkeit: ≤ 95 % rH
Gewicht:	3,2 kg
Lichtstrom:	1. Stufe (1–2 W): 83 lm 2. Stufe (2–3 W): 188 lm 3. Stufe (3–4 W): 306 lm 4. Stufe (4–5 W): 430 lm 5. Stufe (6–7 W): 650 lm 6. Stufe (8–9 W): 850 lm
Beleuchtungsstärke:	1. Stufe (1–2 W): 540 lx @ 20 cm 2. Stufe (2–3 W): 1180 lx @ 20 cm 3. Stufe (3–4 W): 1850 lx @ 20 cm 4. Stufe (4–5 W): 2530 lx @ 20 cm 5. Stufe (6–7 W): 3850 lx @ 20 cm 6. Stufe (8–9 W): 5600 lx @ 20 cm

Gemäß LED-Norm EN 62471:2008 der freien Klasse zugeordnet.

5. Entsorgungshinweis



Gerät nicht im Hausmüll entsorgen!

Elektronische Geräte sind entsprechend der Richtlinie über Elektro- und Elektronik-Altgeräte über die örtlichen Sammelstellen für Elektronik-Altgeräte zu entsorgen!

6. Zubehör

Zubehör-Typ	Best.-Nr.
Linse für Lupenleuchte, 2,25-fache Vergrößerung (5 Dioptrien), ø 127 mm, Echtglas	09 54 21
Linse für Lupenleuchte, 2,25-fache Vergrößerung (5 Dioptrien), ø 127 mm, Echtglas, klar	11 95 24

Importeur:

ELV Elektronik AG · Maiburger Straße 29–36 · 26789 Leer · Germany