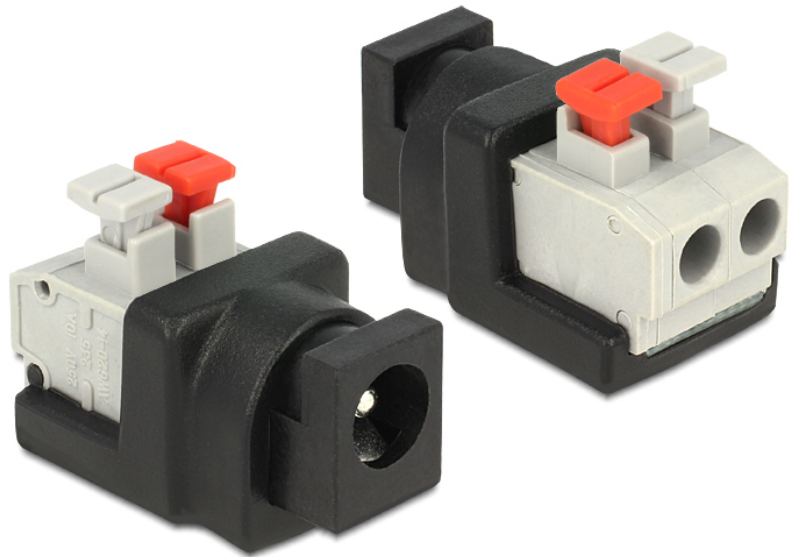


Delock Adapter DC 5,5 x 2,1 mm Buchse > Terminalblock mit Drucktasten 2 Pin

Kurzbeschreibung

Über diesen DC zu Terminalblock Adapter von Delock können Litzen mit abisolierten Enden angeschlossen werden. Dadurch ist der Adapter nicht nur für spezielle Industrieanwendungen geeignet, sondern kann auch im Hobbybereich, wie dem Eisenbahnmodellbau, angewendet werden. Dabei können diverse Geräte mit passendem DC Stromanschluss mit dem Adapter verbunden werden und individuell (je nach Anforderung des Gerätes) mit Strom versorgt werden.



Technische Daten

- Anschlüsse:
DC 2,1 (innen) x 5,5 (außen) mm Buchse
2 Pin Terminalblock
- Terminalblock schraubenlos
- Pitch 5,0 mm
- Maße (LxBxH): ca. 27 x 18 x 15 mm

Systemvoraussetzungen

- Ein freier DC 5,5 x 2,1 Stecker

Artikel-Nr. 65524

EAN	4043619655243
-----	---------------

Ursprungsland	China
---------------	-------

Packungsinhalt

- Adapter

Verpackung

- Poly Bag